



UNIVERSITA' degli STUDI ROMA TRE

AREA TECNICA

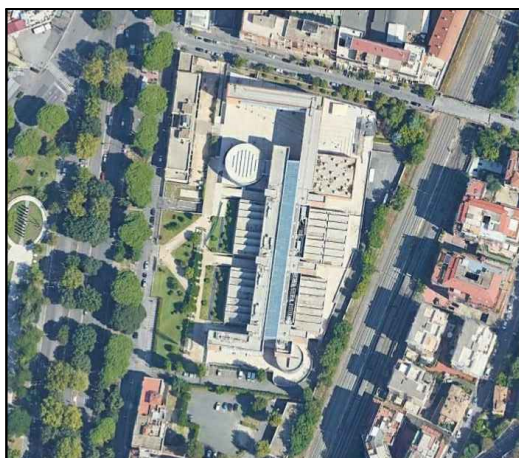
VIA OSTIENSE N°159 - 00154 ROMA

LAVORI DI MANUTENZIONE DEI SISTEMI DI SICUREZZA  
E ANTINCENDIO A SERVIZIO DI EDIFICI UNIVERSITARI

LOTTO 03 - OST163

Via OSTIENSE n.163 - 00154 - ROMA

LAVORI DI MANUTENZIONE DELL'IMPIANTO  
AUDIO DEL RETTORATO



PROGETTISTI

Per. Ind. Corrado Becucci  
Corso Trieste 140  
00198 Roma

N. ELABORATO:

03.02.05

NOME FILE:

----

SCALA:

----

DATA:

03 - LUG - 2019

TITOLO ELABORATO:

IMPIANTO DI DIFFUSIONE SONORA DI EMERGENZA  
ELENCO PREZZI

LOCALIZZAZIONE:

.....

REV.	DATA	DESCRIZIONE	REDATTO DA :	VERIFICATO DA :
00	03/07/2019	EMISSIONE		
01	26/07/2019	REVISIONE 1		

EMESSO PER:

☐ COMMENTI

☐ APPROVAZIONE

☐ CANTIERE

☐ COME COSTRUITO (AS BUILT)

# ELENCO PREZZI

**OGGETTO:** UNIROMA3 - STABILE V. SILVIO D'AMICO  
RISTRUTTURAZIONE ILLUMINAZIONE DI EMERGENZA/SICUREZZA

**COMMITTENTE:** UNIROMA3

ROMA, 26/07/2019

**IL TECNICO**  
P. I. CORRADO BECUCCI

Num.Ord. TARIFFA	DESCRIZIONE DELL'ARTICOLO	unità di misura	P R E Z Z O UNITARIO	incid. %
				MDO
Nr. 1 013052b	Comando a due pulsanti semplici, configurabili passo-passo, ON/OFF, pulsante attivazione scenario; in contenitore modulare da incasso, completo di tasti, morsetti per il collegamento BUS, pulsante di configurazione e led: con attuatore a relè, contatti NO-NC, 230 V - 8 A <b>euro (cinquantanove/23)</b>	cad	59,23	0.00
Nr. 2 025028d	Cavo flessibile conforme ai requisiti della Normativa Europea Regolamento UE 305/2011 - Prodotti da Costruzione CPR e alla CEI UNEL 35324 a bassissima emissione di fumi e gas tossici conforme CEI 20-38, isolato con gomma etilenpropilenica ad alto modulo con guaina di miscela termoplastica, tensione nominale 0,6/1 kV, non propagante l'incendio conforme CEI 60332-1-2: tripolare FG16OR16 - 0,6/1 kV: sezione 6 mmq <b>euro (cinque/48)</b>	m	5,48	46.00
Nr. 3 025064b	Canale in acciaio zincato con processo Sendzimir, conforme UNI EN 10327, lunghezza del singolo elemento 3 m, a fondo cieco o forato coperchio escluso, compresi accessori di fissaggio: sezione 100 x 75 mm, spessore 8/10 <b>euro (ventidue/34)</b>	m	22,34	56.00
Nr. 4 035052h	Interruttore automatico magnetotermico, serie modulare, tensione nominale 230/400 V c.a.: potere d'interruzione 10 kA, curva caratteristica di intervento tipo "C" (CEI-EN 60947-2): bipolare 10 ÷ 32 A <b>euro (sessantasette/32)</b>	cad	67,32	21.00
Nr. 5 035061a	Modulo automatico differenziale da associare agli interruttori magnetotermici della serie modulare, tensione nominale 230/400 V c.a.: sensibilità 0,3 A o 0,5 A, tipo «A»: bipolare, per magnetotermici con portata fino a 32 A <b>euro (novantasei/96)</b>	cad	96,96	5.00
Nr. 6 035341a	Quadro da parete in materiale termoplastico, grado di protezione IP 65, pannelli frontali e portello trasparente, completo di guide DIN35 e accessori per installazione di dispositivi modulari, capacità: 18 moduli su una fila <b>euro (cinquantaquattro/67)</b>	cad	54,67	38.00
Nr. 7 D05.37.003	Tubo termoplastico rigido, serie pesante a norme CEI con marchio IMQ (colore grigio) autoestinguente, fissato con supporti o fissatubo distanti al massimo cm 50, compresi i tasselli ed ogni altro accessorio quali curve, manicotti, ecc, in opera: diametro esterno mm 25 <b>euro (quattro/14)</b>	m	4,14	60.00
Nr. 8 NP.03.001	Fornitura e posa in opera di CENTRALE DI CONTROLLO EVAC IN PORTINERIA TIPO Sistema EVAC AUDIONET-MX 11 Zone Singole Potenze varie, CON POTENZA DIFFUSA DI 3800w, Backup 24H + 30, COMPRENSIVI DI MISURE AUDIOMETRICHE IN CAMPO, compresa l'attivazione dell'impianto, le programmazioni e la sincronizzazione con l'impianto di rivelazione incendi e tutte le programmazioni necessarie. <b>euro (trentaduemilasettecentocinque/95)</b>	a corpo	32'705,95	2.61
Nr. 9 NP.03.002	Fornitura e posa in opera di altoparlanti/diffusori Proiettore di suono in alluminio da 20W (max 30W) 100V, bianco. Potenza selezionabile 20W-10W-5W-2,5W, 105dB SPLmax@1kHz/ 92dB SPL1.1, risposta in frequenza 150Hz-20- kHz. IP66, Morsetto ceramico con fusibile, EVAC, complete di possibilità di cablaggio entra-esci. Certificato EN54-24. 1438/CPD/0190COMPRENSIVI DI MISURE AUDIOMETRICHE IN CAMPO, compresa l'attivazione dell'impianto, e dello stacco in cavo/tubo dalla dorsale di piano e della quota parte di una eventuale scatola di derivazione E60 aggiuntiva. <b>euro (centoquarantauno/81)</b>	cadauno	141,81	15.58
Nr. 10 NP.03.003	Fornitura e posa in opera di altoparlanti/diffusori Altoparlante a doppio cono da 6", potenza selezionabile 6-3-1.5-0.75 W, in custodia metallica montabile a profilo o a sbalzo ,ampio angolo di dispersione, protezione integrata, 102dB SPLmax@1kHz / 94dB SPL1.1, banda passante 150Hz-20kHz, tensione nom. 100V, morsetto ceramico con fusibile, morsetto ceramico con fusibile, IP 44 EVAC, complete di possibilità di cablaggio entra-esci. Certificato EN54-24. 1438/CPD/0202 COMPRENSIVI DI MISURE AUDIOMETRICHE IN CAMPO, e dello stacco in cavo/tubo dalla dorsale di piano e della quota parte di una eventuale scatola di derivazione E60 aggiuntiva. compresa l'attivazione dell'impianto <b>euro (settantatre/50)</b>	cadauno	73,50	30.07
Nr. 11 NP.03.004	Fornitura e posa in opera di altoparlanti/diffusori Proiettore di suono bidirezionale in alluminio da 12W (max 18W) 100V, bianco. Potenza selezionabile 12W-6W-3W-1,5W, 102dB, morsetto ceramico con fusibile, IP 44 EVAC, complete di possibilità di cablaggio entra-esci. COMPRENSIVI DI MISURE AUDIOMETRICHE IN CAMPO, e dello stacco in cavo/ tubo dalla dorsale di piano e della quota parte di una eventuale scatola di derivazione E60 aggiuntiva. compresa l'attivazione dell'impianto <b>euro (centoquarantauno/81)</b>	cadauno	141,81	15.58
Nr. 12 NP.03.005	Fornitura e posa in opera di altoparlanti/diffusori Altoparlante modulare da incasso 6 W 100V-70V, cono 6", elevata pressione acustica, colore bianco con griglia circolare in metallo, potenza selezionabile 6-3-1.5-0,75W, SPL a 6W/1W 97dB/ 89dB, risposta in frequenza 80Hz-20kHz, necessita di accessorio di montaggio LC1-xxx in funzione del tipo di installazione. Predisposizione per alloggiamento schede di sorveglianza linea e rilevamento tono pilota. Foro di montaggio: 190 mm. Morsetto ceramico con fusibile, EVAC, morsetto ceramico con fusibile, IP 44 EVAC, complete di possibilità di cablaggio entra-esci. Certificato EN 54-24 quando installato con LC1-CSMB, LC1- CMR + LC1-CBB o con copertura antifiamma LC1-MFD. 1438/CPD/0194, + Copertura antifiamma in metallo per altoparlanti serie LC1, comprende clamps di montaggio e morsetto ceramico. EVAC.Proiettore di suono bidirezionale in alluminio da 12W (max 18W) 100V, bianco. Potenza selezionabile 12W-6W-3W-1,5W, 102dB, COMPRENSIVI DI MISURE AUDIOMETRICHE IN CAMPO, compresa l'attivazione dell'impianto , e dello stacco in cavo/tubo dalla dorsale di piano e della quota parte di una eventuale scatola di derivazione E60 aggiuntiva. <b>euro (settanta/97)</b>	cadauno	70,97	31.14

Num.Ord. TARIFFA	DESCRIZIONE DELL'ARTICOLO	unità di misura	P R E Z Z O UNITARIO	incid. %
				MDO
Nr. 13 NP.03.006	Fornitura e posa in opera di altoparlanti/diffusori Colonna sonora in alluminio, potenza 20W (max 30W) 100V-8 Ohm, 4 altoparlanti incorporati, elevata direttività, SPL a 20W/1W (a 1kHz,1m) 105dB/92 dB, staffa regolabile per montaggio a parete, gamma frequenze da 240Hz a 16 kHz, selezione potenza 20-10-5-2,5W. Alloggiamento per scheda di supervisione opzionale. Morsetto ceramico con fusibile, EVAC. IP65 morsetto ceramico con fusibile, morsetto ceramico con fusibile, complete di possibilità di cablaggio entra-esce. Certificato EN54-24. 1438/CPD/0203 COMPRENSIVI DI MISURE AUDIOMETRICHE IN CAMPO, compresa l'attivazione dell'impianto e dello stacco in cavo/tubo dalla dorsale di piano e della quota parte di una eventuale scatola di derivazione E60 aggiuntiva. <b>euro (centoquarantauno/81)</b>	cadauno	141,81	15.58
Nr. 14 NP.03.007	ESECUZIONE DI BRECCHE, TRACCE, ASSISTENZE E RISARCITURE DI TUTTI I TIPI COMPRESI TUTTI GLI ONERI: Tracce eseguite nella muratura, eseguite a mano, compresa la chiusura, stuccatura, rasatura delle tracce e l'allontanamento del materiale di risulta: per tracce in muratura di mattoni forati: della sezione fino a 100 cmq. Sono comprese in questa voce anche le altre opere murarie e assistenze quali, forature di muri, apertura e richiusura di controsoffitti compresa la risarcitura degli eventuali danneggiamenti, foratura e risarcitura di pareti REI, ritinteggiatura per una larghezza di almeno 30 cm attorno alla eventuale traccia/foratura eseguita con tono di colore identico al preesistente. Sono compresi gli oneri della sicurezza, trasporti dei materiali di risulta di qualsiasi tipo, scarriolature, oneri di discarica e tutti gli annessi e connessi. <b>euro (cinquemilacinquecento/00)</b>	a corpo	5'500,00	80.00
Nr. 15 NP.03.008	FPO CASSETTA E60 Cassetta di derivazione da parete a vista con 4 finestre, da parete vuota, in lega leggera o materiale apposito, munita di morsettiera ceramica per passaggio/derivazione cavi in certificata capacità resistenza incendi E60 PH60 EN50200, grado di protezione IP 54, inclusi accessori standard per giunzione cavi e serraggio tubi, delle dimensioni medie di 200x150x75mm o similari alla bisogna con tutti gli accessori necessari per dare l'opera finita a regola d'arte. <b>euro (sessantaotto/72)</b>	cadauno	68,72	20.84
Nr. 16 NP.03.009	FPO DI CAVO EVAC VIOLA SU CANALI, IN TUBI, A PARETE/SOFFITTO DI CAVO EVAC FTE40M1 EVC PH120 100/100V - EN 50200 EN 60332-3-25 CEI 20-105 CEI 36762 C-4 (U0=400V), COMPRENSIVO DI TUTTI GLI ACCESSORI DI STAFFAGGIO SE A PARETE/SOFFITTO VISTA, ATTREZZATURE, ONERI DELLA SICUREZZA ED EVENTUALE APERTURA/CHIUSURA CONTROSOFFITTI/CAVEDI. <b>euro (due/70)</b>	m	2,70	40.74
Nr. 17 NP_MAT.03.001	CENTRALE EVAC COSI' COMPOSTA: RACK - Centrale rack realizzata con prodotti certificati EN 5416. 18 canali di uscita A-B. Previste 2 dorsali per ogni piano. Sistema dotato di un amplificatore di riserva. Armadi Rack 42 Unità cablati e collaudati in laboratorio da tecnici specializzati. L'eventuale programmazione software è da intendersi come programmazione standard di base per testare le funzionalità del sistema a scopo di collaudo in laboratorio. Eventuali programmazioni software aggiuntive sono COMPRESI. La funzionalità dovrà essere garantita per un parco di diffusori da circa 4000W su almeno 11 linee. Completo di batterie 12 V 120 ampere O EQUIVALENTE STAZIONE DI ENERGIA CHE ASSICURI FUNZIONALITA' PER 24H + 30 MIN. I rack conterranno tutte le apparecchiature, quali a titolo indicativo e non esaustivo: Controllers, Routers, Amplificatori dotati di moduli di comunicazione, Call Station 15 pulsanti programmabili. Numero di certificato EN54-16: 0832-CPRF1094, Kit Stazione di chiamata, Pulsante di emergenza protetto per Call Station. Numero di certificato EN54-16: 0832- CPR-F1094, Carica batterie EN54-4 per sistemi EVAC e VAS. Concepito per i sistemi per la comunicazione al pubblico e per l'emergenza, per garantire che le batterie di sistema siano sempre cariche, Microfono dinamico omnidirezionale palmare e da tavolo, con interruttore per applicazioni EVAC. <b>euro (venticinquemila/00)</b>	cadauno	25'000,00	0.00
Nr. 18 NP_MAT.03.002	ALTOPARLANTE EVAC EVAC BIDIREZIONALE Proiettore di suono bidirezionale in alluminio da 12W (max 18W) 100V, bianco. Potenza selezionabile 12W-6W-3W-1,5W, 102dB, SPLmax@1kHz/ 91dB SPL1.1, risposta in frequenza 180Hz-20kHz. IP55, Morsetto ceramico, con fusibile, EVAC. Certificato EN54-24. 1438/CPD/0326 <b>euro (novanta/00)</b>	cadauno	90,00	0.00
Nr. 19 NP_MAT.03.003	ALTOPARLANTE EVAC Altoparlante a doppio cono da 6", potenza selezionabile 6-3-1.5-0.75 W, in custodia metallica montabile a profilo o a sbalzo ,ampio angolo di dispersione, protezione integrata, 102dB SPLmax@1kHz / 94dB SPL1.1, banda passante 150Hz-20kHz, tensione nom. 100V, morsetto ceramico con fusibile, morsetto ceramico con fusibile, IP 32 EVAC. Certificato EN54-24. 1438/CPD/0202, comprensivo di ev. copertura antifiamma <b>euro (trentasei/00)</b>	cadauno	36,00	0.00
Nr. 20 NP_MAT.03.004	ALTOPARLANTE EVAC Altoparlante modulare da incasso 6 W 100V-70V, cono 6", elevata pressione acustica, colore bianco con griglia circolare in metallo, potenza selezionabile 6-3-1.5-0,75W, SPL a 6W/1W 97dB/89dB, risposta in frequenza 80Hz-20kHz, necessità di accessorio di montaggio LC1-xxx in funzione del tipo di installazione. Predisposizione per alloggiamento schede di sorveglianza linea e rilevamento tono pilota. Foro di montaggio: 190 mm. Morsetto ceramico con fusibile, EVAC. Certificato EN 54-24 quando installato con LC1-CSMB, LC1- CMR + LC1-CBB o con copertura antifiamma LC1-MFD. 1438/CPD/0194, + Copertura antifiamma in metallo per altoparlanti serie LC1, comprende clamps di montaggio e morsetto ceramico. EVAC. <b>euro (trentaquattro/00)</b>	cadauno	34,00	0.00
Nr. 21 NP_MAT.03.004	Cassetta di derivazione da parete a vista, in lega leggera o ALTRO materiale apposito, munita di morsettiera ceramica per passaggio/derivazione cavi, capacità certificata resistenza incendi E60 PH60 EN50200, grado di protezione IP 54, inclusi accessori standard per giunzione cavi e serraggio tubi, delle dimensioni medie di 200x150x75mm o similari alla bisogna con tutti gli accessori necessari per dare l'opera finita a regola d'arte. <b>euro (quaranta/00)</b>	cadauno	40,00	0.00
Nr. 22 NP_MAT.03.	ALTOPARLANTE EVAC EVAC Proiettore di suono in alluminio da 20W (max 30W) 100V, bianco. Potenza selezionabile 20W-10W-5W-2,5W, 105dB SPLmax@1kHz/ 92dB SPL1.1, risposta in frequenza 150Hz-20- kHz. IP66, Morsetto ceramico			



